

BANCO DE DADOS - MERCADO BIOMASSA BRASIL

PLAYERS PRODUTORES FLORESTAIS MADEIRA

AGROINDUSTRIAL SUCROENERGÉTICO PR RS SC



Associação Brasileira das Indústrias Biomassa e Energia Renovável

Brasil Biomassa Consultoria Engenharia Tecnologia


Av. Candido Hartmann, 570 24 andar Conj. 243 Curitiba PR

Fone Whats (41) 998173023 ou (41) 996473481

E-mail diretoriabrasilbiomassa@gmail.com

BBER www.brasilbiomassa.com.br

**OFERECEMOS A MELHOR SOLUÇÃO DE INSIGHTS
DE PESQUISA E DADOS DE MERCADO DE
PRODUÇÃO E DE CONSUMO DE BIOMASSA PARA
SUPRIMENTO ENERGÉTICO**



**BANCO DE DADOS ABIB BRASIL
BIOMASSA
PLAYERS PRODUTORES BRASIL
BIOMASSA FLORESTAL MADEIRA
BRIQUETE PELLETS MARAVALHA
SERRAGEM CAVACO MADEIRA
AGROINDUSTRIAL SUCROENERGÉTICO
PARANA SANTA CATARINA RIO GRANDE SUL**

BANCO DE DADOS BRASIL DOS PRODUTORES FLORESTAIS E DO PROCESSO INDUSTRIAL DA MADEIRA

OFERECEMOS A MELHOR SOLUÇÃO DE INSIGHTS DE PESQUISA E DADOS DE MERCADO DA PRODUÇÃO E DE CONSUMO DE BIOMASSA PARA SUPRIMENTO ENERGÉTICO E DESCARBONIZAÇÃO INDUSTRIAL E PARA O DESENVOLVIMENTO DE PROJETOS SUSTENTÁVEIS NO MERCADO NACIONAL.

Oferecemos o que existe de melhor em termos de um banco de dados dos players produtores e consumidores dos tipos de biomassa de origem sustentável do setor produtivo florestal e da madeira, agricultura e agroindustrial e sucroenergético para suprimento energético. Com a nossa expertise de mais de 20 anos de mercado de biomassa, bioenergia, energias renováveis, pellets, projetos e equipamentos, atuamos de ponta a ponta, com soluções para suprimento energético para descarbonização industrial.

Gestão do Banco de dados dos players produtores de biomassa.

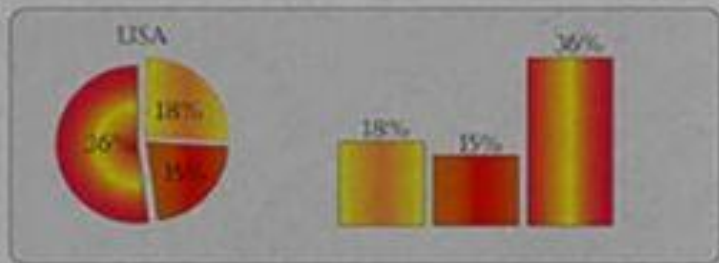
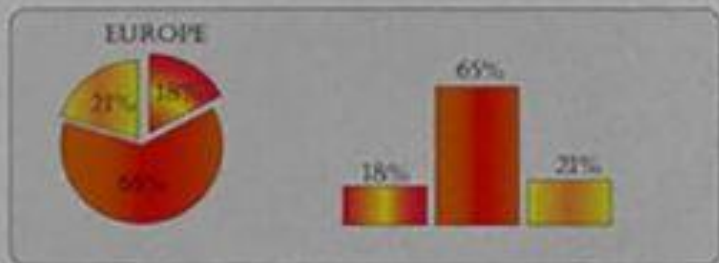
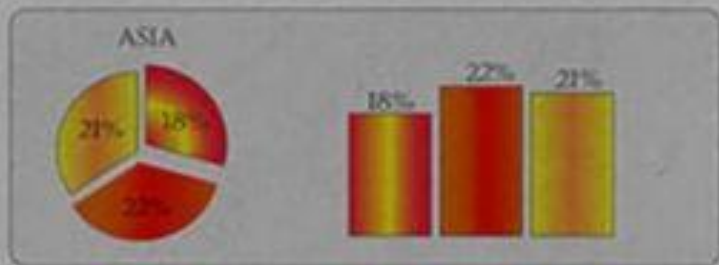
Experiência em projetos de mapeamento dos tipos de biomassa para suprimento energético para descarbonização industrial.

Atuação nacional e internacional (projetos para grupos empresariais na Itália, Portugal, Costa do Marfim, África do sul, Índia, Canadá e Estados Unidos).

O Banco de dados de business intelligence dos players produtores e consumidores auxilia os departamentos de compras e de suprimentos (coleta segura de dados de mercado possibilitando melhor tomada de decisões) facilitando a tomada de decisões (mudança de matriz energética ou para descarbonização industrial ou participação de leilões de energia)



CHANGE IN THE BASIC EARNINGS BY REGION



Share of market activity

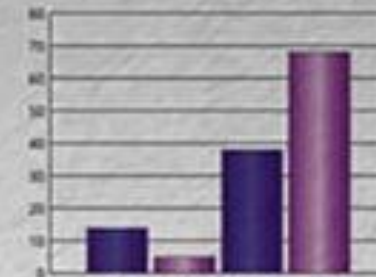
Changes in the activity of the active and passive market is uncertain. Established positive trends in various market segments.



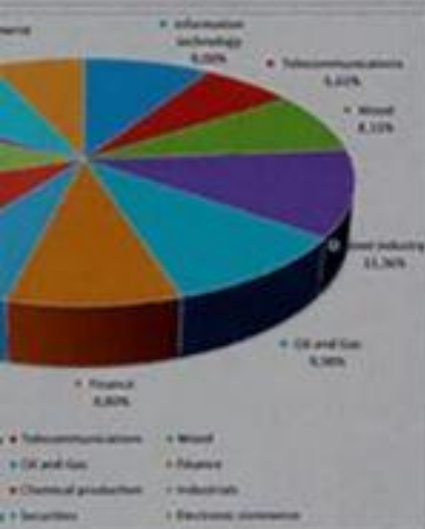
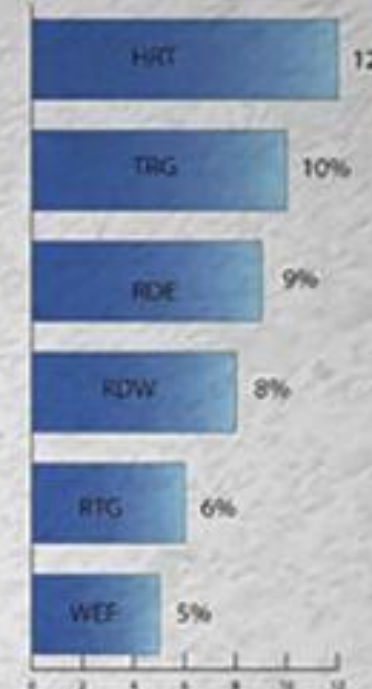
Passive market share



TGR - FUNDS
JTY - FUNDS



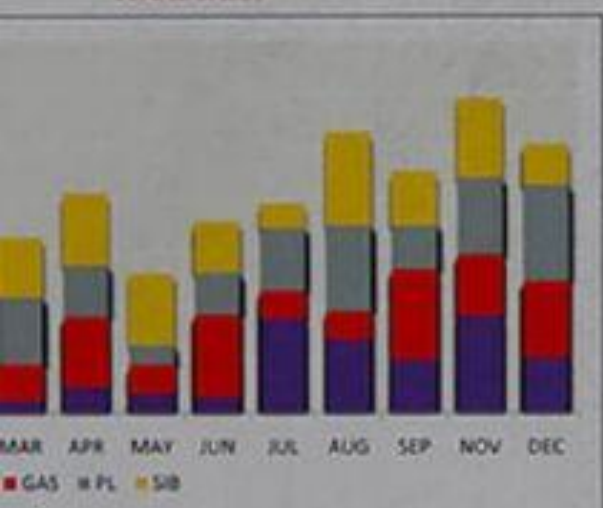
Distribution of the securities



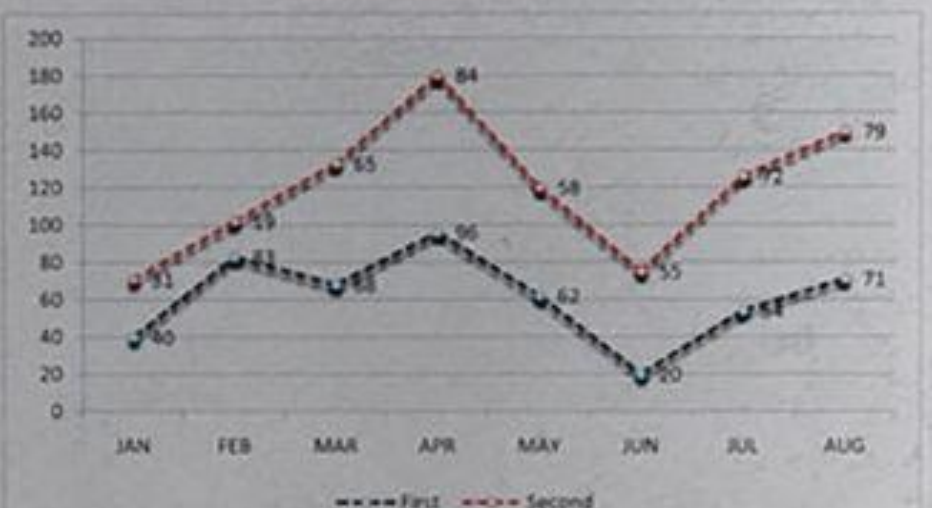
PROJECTED SALES GROWTH DYNAMICS



FINAL SALES



SALES BY CATEGORY



	ASK	PRO	QUA
1,00	€ 558,00	€ 104,00	339
2,00	€ 348,00	€ 374,00	223
3,00	€ 415,00	€ 930,00	269
4,00	€ 146,00	€ 107,00	437
5,00	€ 890,00	€ 801,00	934
6,00	€ 579,00	€ 691,00	933
7,00	€ 870,00	€ 933,00	691
8,00	€ 775,00	€ 934,00	801
9,00	€ 300,00	€ 437,00	107
10,00	€ 518,00	€ 269,00	930
11,00	€ 331,00	€ 223,00	374
12,00	€ 599,00	€ 339,00	104

	DAT	BID	ASK	PRO	QUA
JAN	€ 508,00	€ 391,00	€ 820,00	>	820
FEB	€ 891,00	€ 958,00	€ 784,00	<	784
MAR	€ 748,00	€ 627,00	€ 934,00	>	934
APR	€ 589,00	€ 335,00	€ 555,00	>	555
MAY	€ 949,00	€ 885,00	€ 386,00	<	386
JUN	€ 843,00	€ 256,00	€ 974,00	>	974
JUL	€ 836,00	€ 628,00	€ 575,00	<	575
AUG	€ 349,00	€ 341,00	€ 645,00	>	645
SEP	€ 221,00	€ 441,00	€ 941,00	<	941
OCT	€ 886,00	€ 943,00	€ 802,00	>	802
NOV	€ 661,00	€ 949,00	€ 715,00	>	715
DEC	€ 297,00	€ 440,00	€ 557,00	<	557

Dezenas de projetos de mapeamento dos tipos de biomassa e de projetos industriais já foram implementados para os grupos Adami Madeiras, Adecoagro, Amaggi Agroindustrial, Biopellets Brasil do Grupo Bertin, Cosan Biomassa, EBX Eike Batista, Gerdau Siderúrgica, Secretaria Indústria e Comércio do Governo do Estado do Pará, Granbio Bioenergia, Grow Florestal, Heineken Brasil, Imerys Caulin, Mais Energia, Saint Gobain, Thyssen Kroup, UHE Energia Rio Grande do Sul, UHE Nova Energia Mato Grosso, Tecored - Vale Sderúrgica, Veracel Celulose e Votorantim

**INSIGHTS DE PESQUISA E DADOS DO MERCADO E
BANCO DE DADOS DOS PLAYERS PRODUTORES
BIOMASSA BRIQUETE PELLETS**

PARA

**SETOR INDUSTRIAL QUE NECESSITA DE BIOMASSA
PARA MUDANÇA DA MATRIZ ENERGÉTICA
DESCARBONIZAÇÃO INDUSTRIAL**

SUPRIMENTO ENERGÉTICO

EMPRESAS PARTICIPANTES DE LEILÕES DE ENERGIA

UTE ENERGIA – FORNECIMENTO ESTRATÉGICO

USINAS DE CO-GERAÇÃO DE ENERGIA

PROJETOS SUSTENTÁVEIS COM USO BIOMASSA

GESTÃO DE NEGÓCIOS ENTRE OS PRODUTORES E

CONSUMIDORES DE BIOMASSA

MERCADO EXPORTAÇÃO BIOMASSA ENERGÉTICA

INDÚSTRIA E COMÉRCIO DE CALDEIRA INDUSTRIAL

SETOR INDUSTRIAL PARA PLANEJAMENTO E PARA

VENDA DE EQUIPAMENTOS

O banco de dados dos players produtores e consumidores dos tipos de biomassa de origem sustentável do setor produtivo florestal e da madeira, agricultura e agroindustrial e sucroenergético é um trabalho de dez anos de pesquisas desenvolvido pela Brasil Biomassa. O trabalho iniciou com uma coletânea de dados dos produtores de biomassa no Brasil para o desenvolvimento de duas publicações: Atlas Brasileiro Biomassa Florestal e da Madeira e o Atlas Brasileiro Biomassa Agricultura Agroindustrial e Sucroenergético.

É uma coletânea de dados dos produtores de biomassa, organizando as informações das empresas do setor em cada estado e região e estruturando os dados para suprimento energético. Os dados foram armazenados em sistema eletrônico para facilitar o acesso dos nossos relatórios de mapeamento dos tipos de biomassa. Nosso Banco de dados é controlado pelo sistema de gerenciamento de banco de dados (DBMS) da ABIB Brasil. Juntos, os dados e o DBMS, juntamente com os aplicativos associados a eles, são chamados de sistema de banco de dados dos players produtores de biomassa dividido por microrregiões e mesorregiões, Estados, Regiões e no âmbito nacional.

O Banco de dados dos players produtores e consumidores de biomassa combina diferentes tipos de dados em uma planilha do tipo back-end única e integrada com dados técnicos envolvendo uma avaliação da composição físico-química das matérias-primas com dados do mercado de produção do tipo de biomassa em microrregião – mesorregião – estado – região – nacional e uma base completa de dados e informações do produtor/consumidor (CNPJ – Nome da empresa – Endereço completo da empresa – Telefone de contato – E-mail – URL – Estrutura societária da empresa e dos diretores - CNAE – Situação cadastral – Natureza jurídica – Regime Tributário – Porte da empresa – Capital social - faturamento).



O Banco de dados em planilhas inteligentes com dados de mercado, dos produtores e consumidores com os dados atualizados das empresas em todas as regiões. Nosso banco de dados contém informações sobre mais de 227.966 empresas produtoras de biomassa de origem sustentável de biomassa florestal e do processo industrial da madeira, de 176.475 empresas produtoras de biomassa de origem da agricultura e do beneficiamento agroindustrial, 103.172 produtores do setor sucroenergético nacional e 507.613 empresas consumidoras de biomassa de médio e grande porte do setor da indústria de transformação, energia, empresas que detêm caldeira industrial e dos setores industriais de alumínio, avicultura, cerâmicas, cimenteiras, ferro e aço, frigoríficos papel e celulose, vidro.



BIOMASSA DA CULTURA DO ALGODÃO.

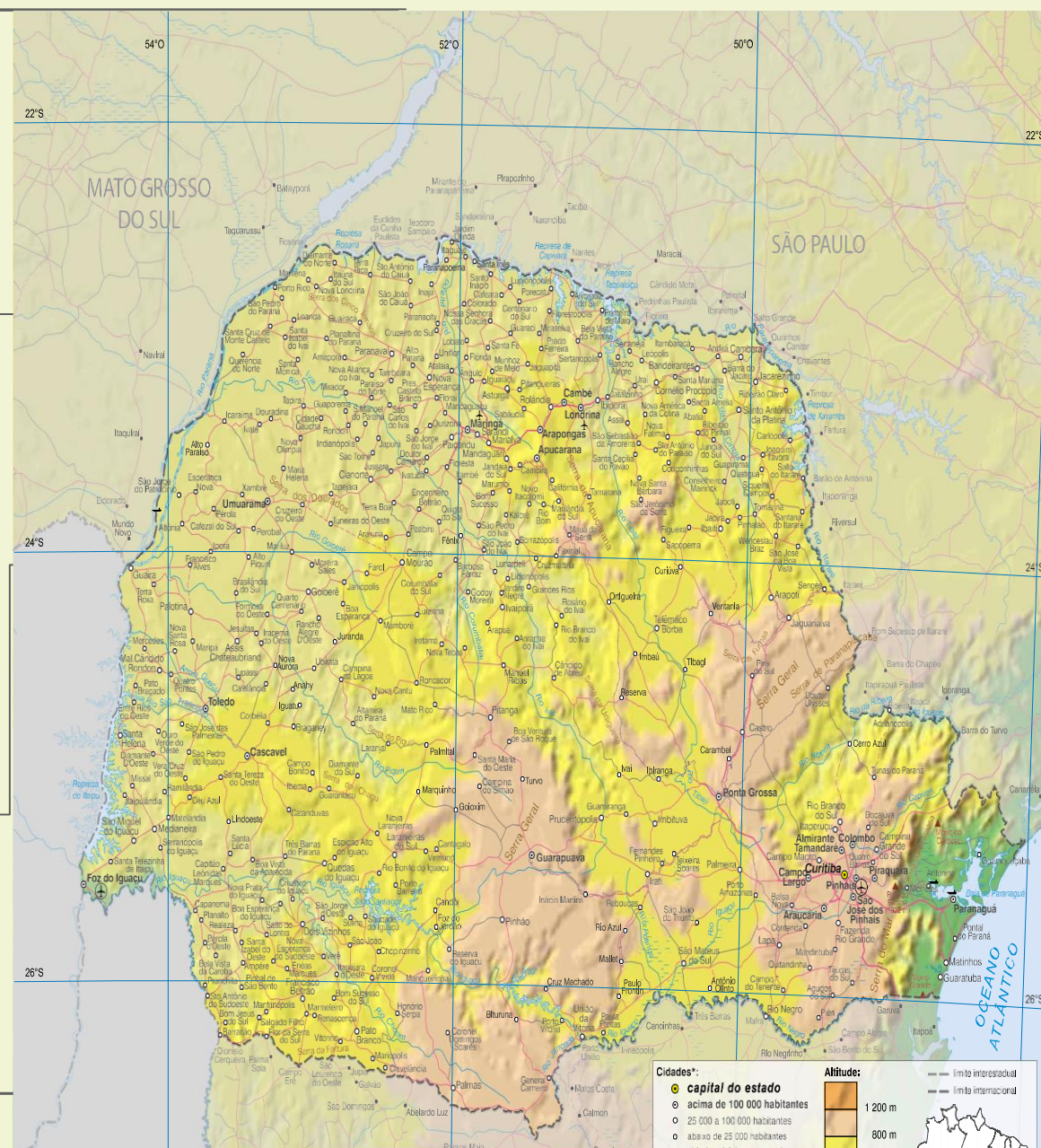
Aproveitamento do caroço do algodão e de outras biomassa da cultura para combustão direta em caldeira industrial. Em nosso banco de dados temos 83 empresas do cultivo e beneficiamento do algodão no Estado do Paraná.

BIOMASSA DA CULTURA DO ARROZ.

Aproveitamento da biomassa da casca e da palha do arroz para queima em caldeira industrial. Em nosso banco de dados temos 167 empresas do cultivo e beneficiamento do arroz no Estado do Paraná.

BIOMASSA DA CANA-DE-AÇÚCAR.

Aproveitamento do bagaço e da palha da cana-de-açúcar para queima em caldeira. Em nosso banco de dados temos 426 empresas do cultivo e usinas de cana-de-açúcar no Estado do Paraná.



BIOMASSA DA CULTURA DO MILHO.

Aproveitamento da palha e do sabugo da cultura do milho para queima em caldeira industrial. Em nosso banco de dados temos 445 empresas do cultivo e do beneficiamento do milho no Estado do Paraná.

BIOMASSA DA CULTURA DA SOJA.

Aproveitamento energético da biomassa da cultura da soja como a palha para geração de energia. Em nosso banco de dados temos 1372 empresas do cultivo e do beneficiamento da soja no Estado do Paraná.

BIOMASSA DA CULTURA DO ALGODÃO.

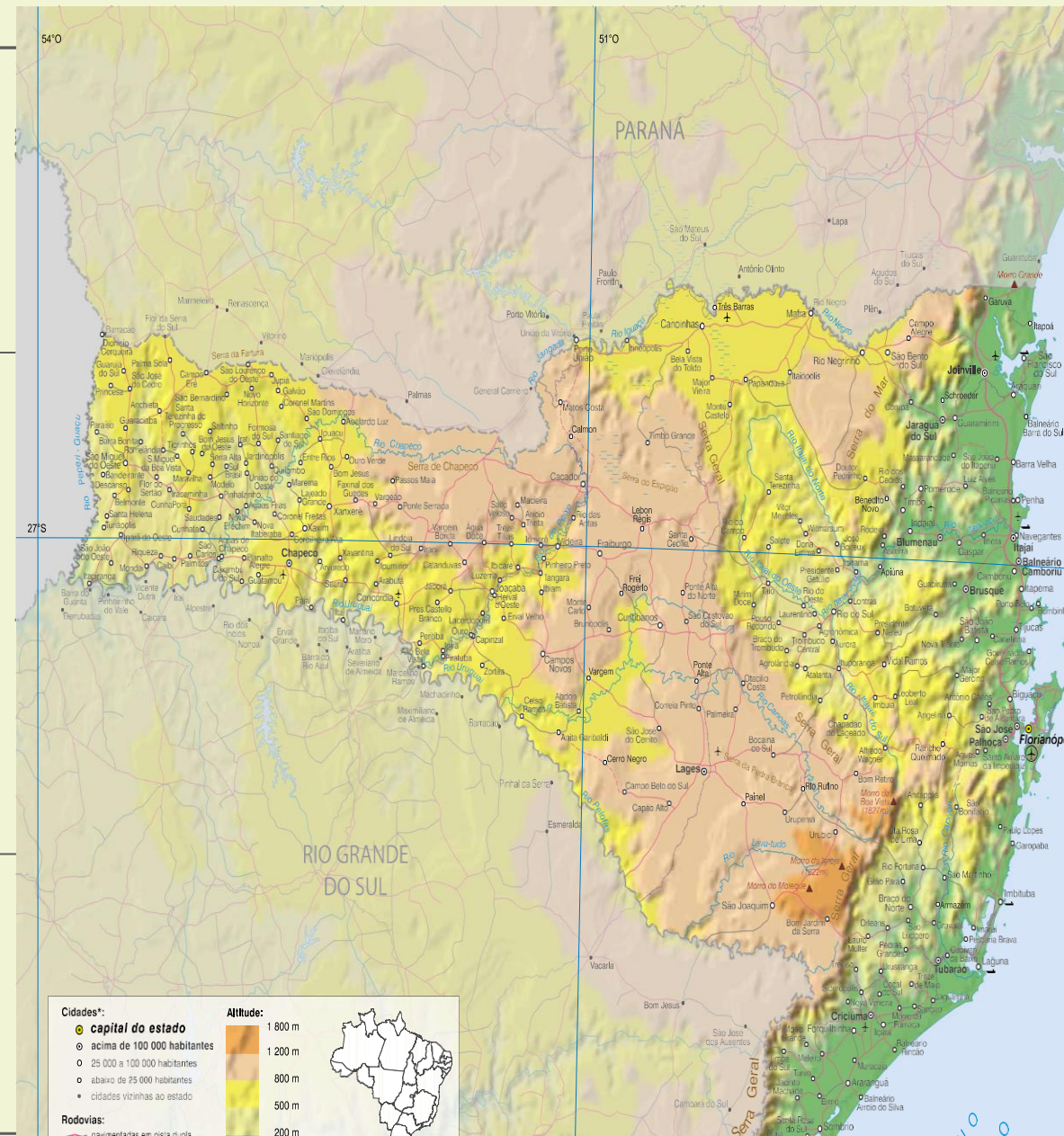
Aproveitamento do caroço do algodão e de outras biomassa da cultura para combustão direta em caldeira industrial. Em nosso banco de dados temos 102 empresas do cultivo e beneficiamento do algodão no Estado de Santa Catarina.

BIOMASSA DA CULTURA DO ARROZ.

Aproveitamento da biomassa da casca e da palha do arroz para queima em caldeira industrial. Em nosso banco de dados temos 130 empresas do cultivo e beneficiamento do arroz no Estado de Santa Catarina.

BIOMASSA DA CANA-DE-AÇÚCAR.

Aproveitamento do bagaço e da palha da cana-de-açúcar para queima em caldeira. Em nosso banco de dados temos 86 empresas do cultivo e usinas de cana-de-açúcar no Estado de Santa Catarina.



BIOMASSA DA CULTURA DO MILHO.

Aproveitamento da palha e do sabugo da cultura do milho para queima em caldeira industrial. Em nosso banco de dados temos 146 empresas do cultivo e do beneficiamento do milho no Estado de Santa Catarina.

BIOMASSA DA CULTURA DA SOJA.

Aproveitamento energético da biomassa da cultura da soja como a palha para geração de energia. Em nosso banco de dados temos 168 empresas do cultivo e do beneficiamento da soja no Estado do Santa Catarina.

BIOMASSA DA CULTURA DO ALGODÃO.

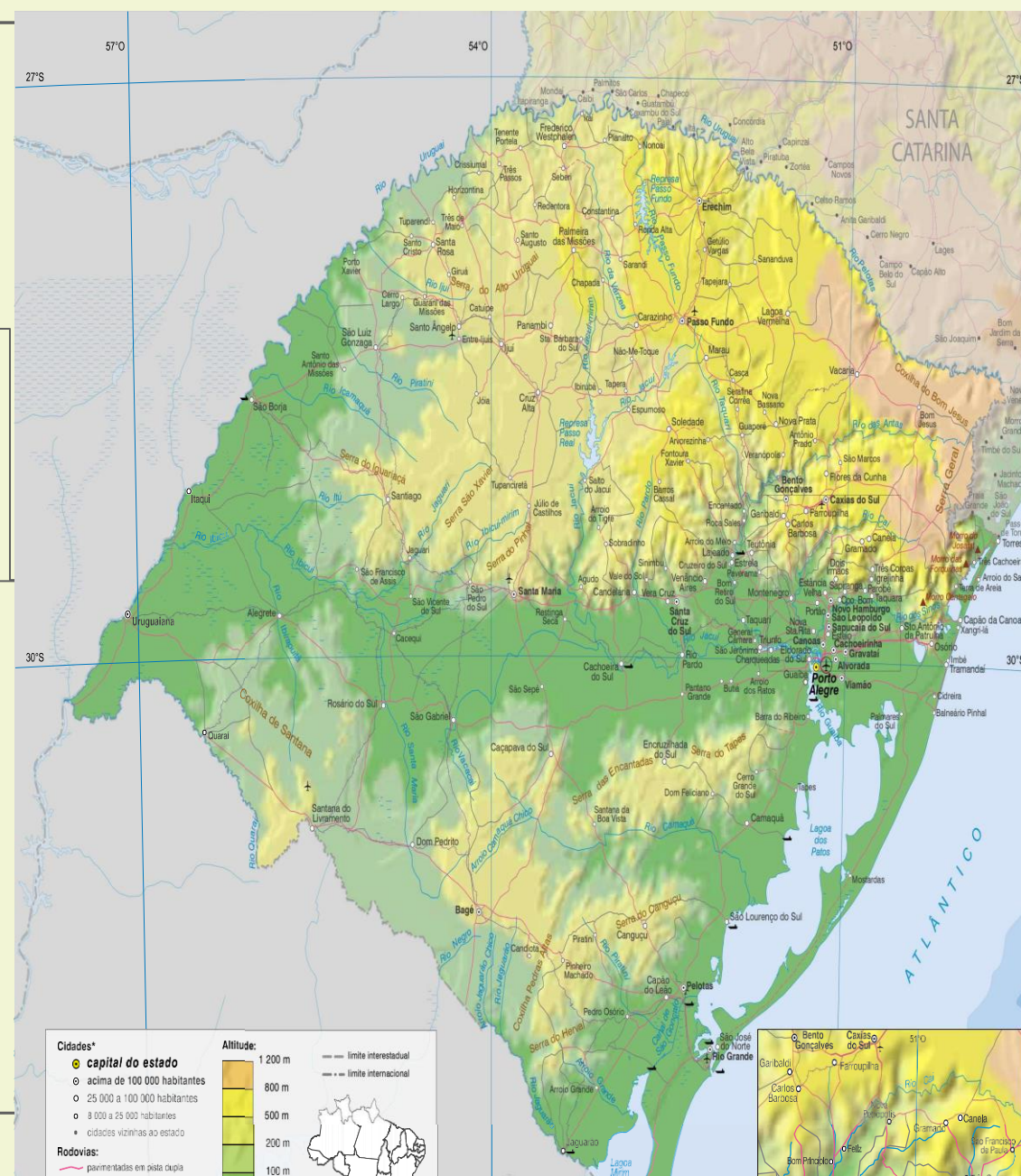
Aproveitamento do caroço do algodão e de outras biomassa da cultura para combustão direta em caldeira industrial. Em nosso banco de dados temos 10 empresas do cultivo e beneficiamento do algodão no Estado do Rio Grande do Sul.

BIOMASSA DA CULTURA DO ARROZ.

Aproveitamento da biomassa da casca e da palha do arroz para queima em caldeira industrial. Em nosso banco de dados temos 1148 empresas do cultivo e beneficiamento do arroz no Estado do Rio Grande do Sul.

BIOMASSA DA CANA-DE-AÇÚCAR.

Aproveitamento do bagaço e da palha da cana-de-açúcar para queima em caldeira. Em nosso banco de dados temos 118 empresas do cultivo e usinas de cana-de-açúcar no Estado do Rio Grande do Sul.



BIOMASSA DA CULTURA DO MILHO.

Aproveitamento da palha e do sabugo da cultura do milho para queima em caldeira industrial. Em nosso banco de dados temos 239 empresas do cultivo e do beneficiamento do milho no Estado do Rio Grande do Sul.

BIOMASSA DA CULTURA DA SOJA.

Aproveitamento energético da biomassa da cultura da soja como a palha para geração de energia. Em nosso banco de dados temos 1148 empresas do cultivo e do beneficiamento da soja no Estado do Rio Grande do Sul.



BANCO DE DADOS BRASIL BIOMASSA

PLAYERS BRASIL

PRODUTORES FLORESTAIS PARANA SANTA

CATARINA RIO GRANDE DO SUL

BANCO DE DADOS ABIB BRASIL BIOMASSA

PLAYERS PRODUTORES BRASIL BIOMASSA

FLORESTAL PR SC RS

ANO 2024

Cultivo de eucalipto

Cultivo de pinus

Cultivo de acácia negra e paricá

Biomassa sustentável da silvicultura

Extração de madeira em florestas plantadas

Atividades de apoio à produção florestal

QUANTIDADE DE EMPRESAS CADASTRADAS NO

BANCO DE DADOS

PARANA 2.393 EMPRESAS

SANTA CATARINA 1.781 EMPRESAS

RIO GRANDE DO SUL 1.430 EMPRESAS



**BANCO DE DADOS BRASIL BIOMASSA
PLAYERS PARANA SANTA CATARINA RIO
GRANDE SUL
PRODUTORES PROCESSO DA MADEIRA**

**BANCO DE DADOS ABIB BRASIL BIOMASSA
PLAYERS PRODUTORES BRASIL BIOMASSA
PROCESSO INDUSTRIAL MADEIRA ANO 2024
Fabricação de produtos madeireiros
Fabricação de móveis predominância de madeira
Fabricação de produtos de pastas celulósicas
papel-cartão e papelão ondulado de madeira
Fabricação de artefatos diversos de madeira
Fabricação de esquadrias de madeira
Serrarias desdobramento de madeira em bruto
Fabricação de madeira laminada e de chapas de
madeira compensada prensada e aglomerada
EMPRESAS CADASTRADAS NO BANCO DE DADOS
PARANA 18.958 EMPRESAS
SANTA CATARINA 14.526 EMPRESAS
RIO GRANDE DO SUL 15.945 EMPRESAS**

**BANCO DE DADOS MERCADO PLANILHAS
DOS PLAYERS PRODUTORES DE CAVACO
DE MADEIRA SUL**

PLAYERS PRODUTORES BIOMASSA BRASIL

**BANCO DE DADOS ABIB BRASIL
BIOMASSA COM CADASTRO DE 150
PRODUTORES DE CAVACO DE
MADEIRA NO BRASIL**

**BANCO DE DADOS MERCADO PLANILHAS
DOS PLAYERS PRODUTORES DE SERRAGEM
DE MADEIRA REGIÃO SUL**

PLAYERS PRODUTORES SERRAGEM BRASIL

**BANCO DE DADOS ABIB BRASIL
BIOMASSA COM CADASTRO DE 65
PRODUTORES DE SERRAGEM DE
MADEIRA NO BRASIL**

**BANCO DE DADOS MERCADO PLANILHAS
DOS PLAYERS PRODUTORES DE
MARAVALHA DE MADEIRA SUL**

PLAYERS PRODUTORES MARAVALHA BRASIL

**BANCO DE DADOS ABIB BRASIL
BIOMASSA COM CADASTRO DE 198
PRODUTORES DE MARAVALHA DE
MADEIRA NO BRASIL**



**BANCO DE DADOS MERCADO PLANILHAS
DOS PLAYERS PRODUTORES DE BRIQUETES
MADEIRA REGIÃO SUL**

TODOS PRODUTORES BRIQUETES BRASIL

**BANCO DE DADOS ABIB BRASIL
BIOMASSA COM CADASTRO DE 90
PRODUTORES DE BRIQUETES DE
MADEIRA NO BRASIL**

**BANCO DE DADOS MERCADO PLANILHAS
DOS PLAYERS PRODUTORES DE PELLETS
BRASIL REGIÃO SUL**

TODOS PRODUTORES PELLETS BRASIL

**BANCO DE DADOS ABIB BRASIL
BIOMASSA COM CADASTRO DE
127 PRODUTORES DE PELLETS
DE MADEIRA NO BRASIL**



**BANCO DE DADOS BRASIL BIOMASSA
PLAYERS PARANA SANTA CATARINA RIO
GRANDE SUL
PRODUTORES PROCESSO DA MADEIRA**

PLAYERS PRODUTORES PR SC RS FLORESTAL MADEIRA

BIOMASSA FLORESTAL TOTAL 5.604 EMPRESAS

PARANÁ 2.393 EMPRESAS

SANTA CATARINA 1.781 EMPRESAS

RIO GRANDE SUL 1.430 EMPRESAS

BIOMASSA MADEIRA TOTAL 49.429 EMPRESAS

PARANÁ 18.958 EMPRESAS

SANTA CATARINA 14.526 EMPRESAS

RIO GRANDE SUL 15.945 EMPRESAS

CAVACO MADEIRA SUL 150 EMPRESAS

SERRAGEM MADEIRA SUL 65 EMPRESAS

MARAVALHA MADEIRA SUL 198 EMPRESAS

BRIQUETE MADEIRA SUL 90 EMPRESAS

PELLETS MADEIRA SUL 127 EMPRESAS

**TOTAL EMPRESAS PR SC RS CADASTRADAS NO BANCO
DE DADOS 55.663**



PLAYERS PRODUTORES PR SC RS AGROINDUSTRIAL SUCROENERGÉTICO

CULTURA ALGODÃO TOTAL 195 EMPRESAS

PARANÁ 83 EMPRESAS

SANTA CATARINA 102 EMPRESAS

RIO GRANDE SUL 10 EMPRESAS

CULTURA ARROZ TOTAL 1.445 EMPRESAS

PARANÁ 167 EMPRESAS

SANTA CATARINA 130 EMPRESAS

RIO GRANDE SUL 1.148 EMPRESAS

CULTURA CANA-DE-AÇÚCAR TOTAL 630 EMPRESAS

PARANÁ 426 EMPRESAS

SANTA CATARINA 86 EMPRESAS

RIO GRANDE SUL 118 EMPRESAS

CULTURA MILHO TOTAL 830 EMPRESAS

PARANÁ 445 EMPRESAS

SANTA CATARINA 146 EMPRESAS

RIO GRANDE SUL 239 EMPRESAS

CULTURA SOJA TOTAL 2.688 EMPRESAS

PARANÁ 1.372 EMPRESAS

SANTA CATARINA 168 EMPRESAS

RIO GRANDE SUL 1.148 EMPRESAS

BANCO DE DADOS BRASIL BIOMASSA

PLAYERS AGROINDUSTRIAL

SUCROENERGÉTICO PARANA SANTA

CATARINA RIO GRANDE SUL

TOTAL EMPRESAS PR SC RS NO BANCO DE DADOS 5.788

**BANCO DE DADOS MERCADO - PLANILHAS DOS PLAYERS
PRODUTORES BIOMASSA FLORESTAL MADEIRA CAVACO
SERRAGEM MARAVALHA BRIQUETES PELLETS AGROINDUSTRIAL
SUCROENERGÉTICO PARANÁ SANTA CATARINA RIO GRANDE SUL
TOTAL 61.451 EMPRESAS BRASIL**



VALOR DO INVESTIMENTO R\$ 10.000,00

**PARA AQUISIÇÃO BANCO DE DADOS EM PLANILHAS DE 61.451 PRODUTORES
BIOMASSA FLORESTAL E DA MADEIRA CAVACO SERRAGEM MARAVALHA
BRIQUETES PELLETS AGROINDUSTRIAL SUCROENERGÉTICO PR SC RS**

PAGAMENTO PIX DEPÓSITO

Banco Itaú Agência:4015 Conta corrente: 99054-4

Chave Pix :(41) 99817-3023

Brasil Biomassa e Energia Renovável

ENTREGA IMEDIATA DAS PLANILHAS

CONFIRMAÇÃO PAGAMENTO WHATS APP (41) 998173023 ou FONE BRASIL

BIOMASSA (41) 996473481

E-MAIL diretoriabrasilbiomassa@gmail.com